



Herzlich Willkommen

**im Ferienhaus "Rudow"
in Losentitz auf Rügen!**



Treten Sie ein!



Das Ferienhaus „Rudow“

Außenbereich

Grundstück **insgesamt**: 370 qm

Sonnterrasse: >21 m², Kunststoff-Gartenmöbel (Tisch, 6 Armlehnsessel, 2 Rollliegen, Sonnenschirm) & Grill

Spielwiese: Rasen mit Ziergehölzen, Grill

Carport mit Schuppen (für Gartenmöbel, Grill, ...)

Innenbereich

Das Haus bietet genügend **Platz für 6-8 Personen** und ist mit massiven Landhausmöbeln ausgestattet. Die maximal gewünschte Belegung beträgt 6 erwachsenen Personen, keine Haustiere.

Wohnbereich insgesamt: ca. 120 qm, 4 1/2 Zimmer auf 2 1/2 Stockwerken





Raumaufteilung & Ausstattung

Erdgeschoss

Wohnraum 35 m², großer Eßtisch + 6 Stühle + Kinderhochstuhl, Polstergarnitur, Kabel TV, Fernseher, Kaminofen, Stereoanlage, Austritt zur Terasse

Küche komplett eingerichtet: E-Herd mit Backofen, Kühlschrank mit Gefrierfach, Wasserkocher, Toaster, Kaffeemaschine,

Spülmaschine, Tisch mit zwei Stühlen

Gäste **WC** mit Waschbecken

Flur mit Gaderobe

Abseite (ungeheizter Lager-
raum)/Heizungsraum (Gas,
Warmwasser)

Terasse mit Sonnenliegen,
Tisch, Stühlen und Sonnen-
schirm

Obergeschoss

Bad mit Badewanne, Dusche
und WC

Schlafzimmer (SZ):

1.SZ mit Doppelbett: ca. 25 m²,
zweitüriger Schrank, Tisch und
2 Stuhlsessel

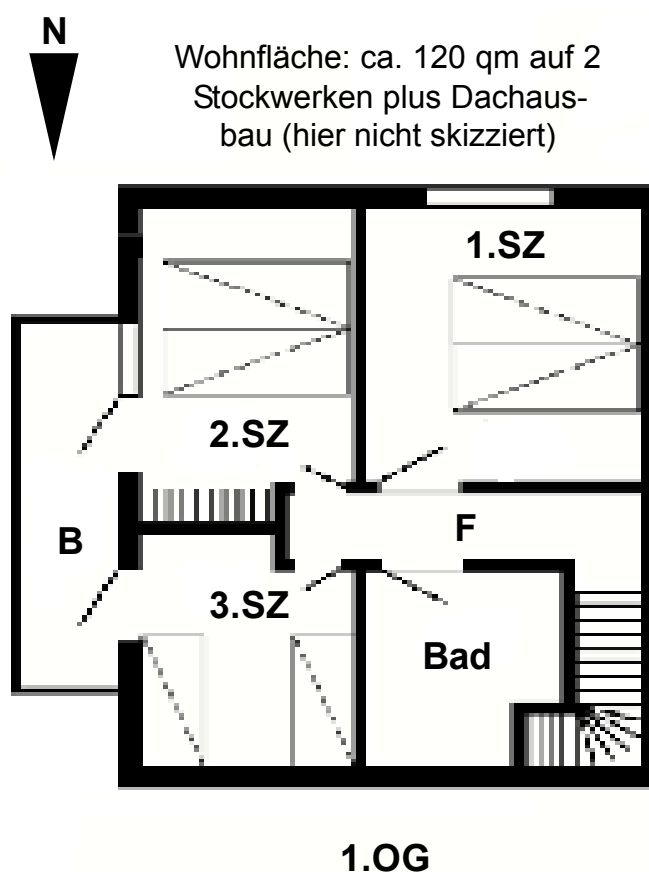
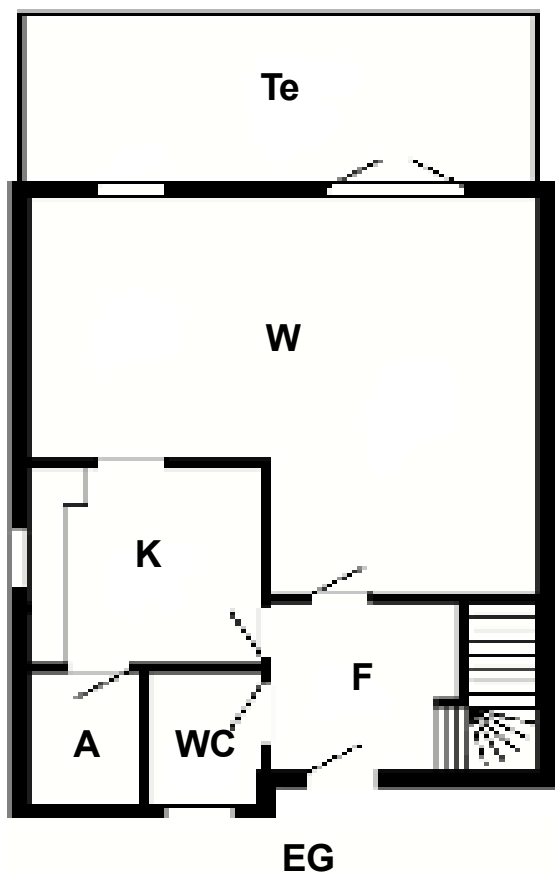
2.SZ mit Doppelliege: ca. 20
m², Schubfachboard, Kinder-
bett, Gaderobe, Austritt zum
Balkon, Aufgang zum Dachaus-
bau

3.SZ mit 2 Einzelbetten: ca. 15
m², zweitüriger Schrank, Kinder-
bett vorhanden, Austritt zum
Balkon

Balkon mit Wohlfühliege
Flur

Dachausbau

Galerie: Raum zum Toben für
die Kleinen, weitere Schlaf-
möglichkeiten vorhanden





DIE FERIENANLAGE



Die Ferienanlage besteht aus dreißig Doppelhäusern, die sehr hübsch um einen Teich gruppiert sind und zum Teil zu Ferienzwecken und teils privat zu Dauerwohnzwecken genutzt werden.

Weiterhin gehören zur Ferienanlage ein Grundstück am Bodden (z.B. zum Einsetzen von Paddelbooten, Angeln), ein Kinderspielplatz, eine TT-Platte, ein Volleyballnetz, ein Münzwaschautomat, Sauna u. Solarium gegen Entgelt, ein Kiosk im Haus 29 (Brötchenservice u. Getränke). Täglich (ca. 8.30Uhr) kommt ein mobiler Einkaufswagen für Ihre Besorgungen vorbei (Bäcker und Fleischer).

DIE UMGEBUNG

Nächster größerer Ort ist Garz - die älteste Stadt Rügens, ca. 6 km entfernt. Hier finden Sie Bäcker, Fleischer, Supermarkt, Bank, Apotheke, Arzt und Physiotherapie. Kaminholz können Sie sich bei OBI in Sehlen (ca. 10 km) besorgen.

FREIZEITMÖGLICHKEITEN

- Wandern und ausgedehnte Spaziergänge (z.B. zu den uralten, wilden Gutsпарк Losentitz), Radfahren, Inliner fahren
- Baden im Bodden: naturbelassene urige Strände ca. 4-5 km entfernt (Gelbes Ufer; Palmer Ort, Zicker)
- Ostsee: Prora, Binz, Baabe, Gören, Sellin mit flachen Stränden
- Surfen & Segeln auf dem Bodden oder auf der Ostsee
- Sportboothafen (Putbus Lauterbach)
- Schiffstouren, z.B. ab Lauterbach zur Insel Vilm
- Angeln (ca. 1,5 km, Berechtigung erforderlich)
- Golf (Schloß Karnitz, über Garz, ca. 8 km)
- Reiten (in Poseritz, 2km entfernt)
- Störtebeker Festspiele in Ralswiek (Ende Juni bis Anfang September)
- Zahlreichen Kultureinrichtungen, Galerien, Töpfererkstätten, Pfarrkirchen
- Kulturstadt Putbus mit Theater
- Seebrücken, Jagdschlösser
- Besuch touristischer Zentren: Stralsund mit Meereskundemuseum (18 km); Bergen (20 km), Binz, Göhren, Sellin



- Insel Hiddensee (ab Stralsund, Schaprode, Breege, ...)
 - Steilküsten und Kreidefelsen und Kap Arkona
 - Fahrt mit dem „Rasenden Roland“ (Schmalspurbahn: Göhren - Sellin - Binz - Granitz - Putbus - Lauterbach)
 - bei Regen: Freizeitnummer "Tiet un Wiel" in Samtens (Schwimmhalle & Fitness)
 - im Herbst und im Frühjahr können Sie den Kranichzug erleben
 - im Winter: Schlittschuhlaufen auf dem Nonnensee oder Bodden
 - malen, basteln, handarbeiten
- und und und ...



KONTAKT

Ferienhaus "Rudow"
DHH 24.1
Wohnpark Losentitz
18574 Zudar-Losentitz
Tel.: 0431-6912756
Mobil: 0175-8030422

Möchten Sie etwas spezielles zum Haus, dessen Ausstattung etc. wissen? Oder möchten Sie eine Buchung tätigen? Dann rufen Sie uns an, benutzen das Formular auf unserer Website oder senden uns eine eMail an nebenstehende Adresse!

**Besuchen Sie das Ferienhaus
„Rudow“ im Internet:**

<http://www.ferienhaus-rudow.de>

eMail an:

info@ferienhaus-rudow.de

ANREISE

Mit dem Auto: Nach Rügen fahren Sie von Süden oder Westen bis zum Autobahnkreuz Rostock-Ost der A19 (von Berlin) mit der A20 (von Lübeck). Von dort über die A20 bis Anschlußstelle (AS) Tribsees (Stand: Anfang 2004).

- Die ganzjährige Standardstrecke für die Weiterfahrt führt von der AS Tribsees der A20 über Tribsees-Richtenberg-Stralsund-Rügendamm auf die Insel. Unmittelbar am Ende des Damms fahren Sie am ersten Abzweig rechts in Richtung Garz, folgen dann der Wegweisung „Glewitzer Fähre“ über die Orte Gustow und Poseritz. Nach Poseritz folgen Sie der Ausschilderung „Zudar“ und „Losentitz“, sie wird Sie durch Puddemin und dann rechterhand nach Losentitz führen.
- Eine landschaftlich reizvolle Alternativstrecke ab der AS Tribsees ist die Entlastungsstrecke über Grimmen zur Rügenfähre Stahlbrode-Glewitz. Das Stralsund-Fahrwasser überqueren Sie mit dieser PKW- und Personenfähre. Die Verkehrszeiten der Fähre sind: April-Oktober, täglich 6:00-21:40 Uhr, alle 20 Minuten (Telefon: 038328-80513). Von Glewitzer Fähranleger sind es nur noch 1,5 km bis zum rechterhand gelegenen Wohnpark „Losentitz“.

Hinweis: Die abschnittsweise Fertigstellung der A20 wird die Fahrzeiten zukünftig spürbar verkürzen.

Mit dem Zug können Sie bis zu den Bahnhöfen Stralsund (27km entfernt), Bergen (24km entfernt) oder Samtens (15km entfernt) reisen, z.T auch bequem mit Nachtzügen. Doch dann ist der Umstieg auf ein motorisiertes Gefährt nahezu unerlässlich. Über den Mietwagenanbieter Europcar (01805-8000) können Sie unmittelbar an den Bahnhöfen Stralsund ihren Mietwagen Empfang nehmen (Stand Anfang 2004). Als Kompromißlösung zwischen bequemer Anreise und individueller Mobilität bietet sich auch der **DB Autozug** an: Mittwochs und freitags verlässt er um 21:38 Uhr Frankfurt/Neu Isenburg und erreicht Donnerstag und Samstag Morgen Sassnitz auf Rügen (Stand Anfang 2004). Durch die bequeme Reise über Nacht gewinnen Urlauber aus dem Rhein/Main Gebiet einen ganzen Urlaubstag. Die Entfernung vom Bahnhof Saßnitz nach Losentitz ist dann nur noch ein Katzensprung von 44km.

Mit dem Schiff: Ganzjährige Fährverbindungen (Autos und Personen) von Schweden, Dänemark (Bornholm), Litauen und Russland bestehen zum Fährhafen Sassnitz-Mukran, etwa 47 Kilometer vom Ferienhaus „Rudow“ entfernt. In den Sommermonaten gibt es Schiffsverbindungen von anderen Rügener Seebädern und von der Insel Usedom zur Seebrücke in Binz, etwa 30km entfernt.

Mit dem Flugzeug: Der nächstgelegene Verkehrslandeplatz für Privatflugzeuge, Linien- und Charterverbindungen ist in Gütlin bei Bergen, etwa 25 Kilometer von Zudar entfernt, Informationen über Telefon 038306-1289. Alternativ kann auch der Flugplatz Stralsund-Barth angesteuert werden, Informationen unter 038231-89551. Hier steht Ihnen auch direkt einen Mietwagenservice zur Verfügung.



Hilfreiche Telefonnummern: Verkehrsinfo: 0190-161616

DB Autozug: 01805-241224

DB Nachtzug: 01805-141514

Bahnauskunft: 11861